

# Félagsvísindasvið

Stefán Hrafn Jónsson, forseti Félagsvísindasviðs



HÁSKÓLI ÍSLANDS



1

## Yfirlit

1. Viðfangsefni fræðasviðs
2. Skipulag
3. Framfarir
4. Rannsóknir
5. Nám og kennsla
6. Samtal við samfélagið
7. Áskoranir og verkefni



2

## Viðfangsefni

Rannsóknir á samfélaginu og einstaklingum í víðum skilningi og miðlun þekkingar með kennslu og virku samtali við samfélagið.



3

## Deildir og nemendafjöldi

- Félagsfræði-, mannfræði og þjóðfræðideild (401)
- Félagsráðgjafardeild (280)
- Hagfræðideild (207)
- Lagadeild (296)
- Stjórn málafræðideild (274)
- Viðskiptafræðideild (824)

Fjöldatölur eru ársverk (ECTS/60) nemenda árið 2019



4

## Deildir, námbrautir, námsleiðir, aukagreinar og kjörsvið

### Félagsfræði-, mannfræði- og þjóðfræðideild

#### Félagsfræði

Afbrottafræði  
Fjölmíðlafræði  
Aðferðafræði

#### Mannfræði

Hnattræn fræði  
Þróunarfræði

#### Þjóðfræði og safnafræði

#### Fötlunarfræði

#### Upplýsingafræði

#### Náms- og starfsráðgjöf

### Félagsráðgjafardeild

Öldunarfræði  
Fjölskyldumeðferð



### Hagfræðideild

Almenn hagfræði  
Fjármálahagfræði  
Viðskiptahagfræði  
Hagfræði með innsýn í stjórn málafræði

### Lagadeild

LL.M. Auðlindaréttur og alþjóðlegur umhverfisréttur  
Skattaréttur og reikningsskil

### Þverfaglegt nám

#### Lýðheilsuvísindi

#### Umhverfis- og auðlindafræði

### Stjórn málafræðideild

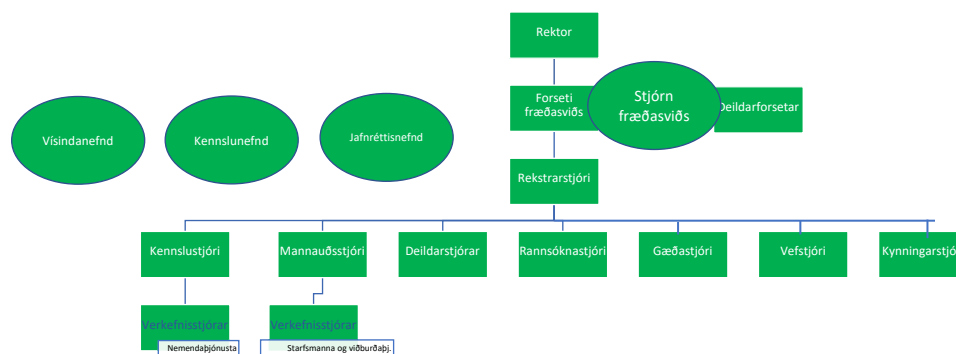
Kynjafræði  
Blaða- og fréttamennska,  
Fjölmíðlafræði  
Opinber stjórnsýsla

### Viðskiptafræðideild

Fjármál & Fjármál fyrirtækja  
Mannauðsstjórnun  
Markaðsfræði og alþjóðaviðskipti  
Nýsköpun og viðskiptaþróun  
Reikningsskil og endurskoðun  
Skattaréttur og reikningsskil  
Stjórnun og stefnumótun  
Verkefnastjórnun  
Þjónustustjórnun  
MBA nám  
Fjármál  
Markaðsfræði  
Reikningshald  
Stjórnun

5

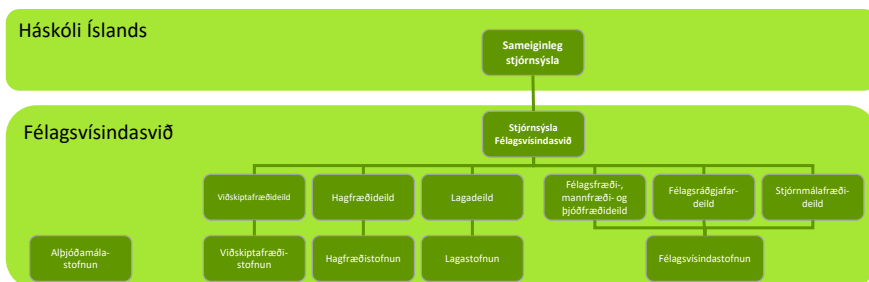
## Skipurit skrifstofu Félagsvísindasviðs



6



## Fræðasvið, deildir og stofnanir



7



8

## Framfarir

### Kennsla

Kennsluþróun  
 Betri stoðþjónusta f. kennslu  
 Betri hugbúnaður  
 Betri kennsla  
 Ánægðir nemendur

### Rannsóknir

Aukinn stuðningur við rannsóknir  
 Öflugri rannsóknir  
 Fleiri rannsóknarstig  
 Aukinn sókn í rannsóknarstyrki

### Samtal og samstarf við samfélagið

Öflugri samvinna við ýmsa hagsmunaaðila  
 s.s. almenning, stjórnvöld, innlenda og erlenda háskóla,  
 fjölmiðla, hagsmunasamtök o.fl.

### Jafnréttismál

Jákvæðar framfarir

Félagsvísindi við HÍ mælast á alþjóðlegum matslistum



9

## Forsendur framfara

### Stjórnvöld

Stuðningur stjórnvalda  
 Skilningur stjórnvalda á mikilvægi rannsóknarháskóla  
 Stjórnendur Háskóla Íslands í virku samtali við stjórnvöld

### Stefnumótun og stjórnendur

HÍ21 og fyrri stefnur  
 Innleiðing stefnu

### Starfsfólk

Metnaður  
 Dugnaður  
 Fagmennska



10



11

## Nám og kennsla

- Í október 2020 voru 4054 nemendur skráðir á FVS
  - HA: 2540
  - HR: ca 3600
- Þessi fjöldi er 27% af 14.992 nemendum HÍ
- Af þeim eru 41% karlar (samanber 32% í HÍ)
- 117 lektorar, dósentar og prófessorar (19% af 613 í HÍ, 2019)
- Ánægðir nemendur

HÁSKÓLI ÍSLANDS  
FÉLAGSVÍSINDASVIÐ

12





## Kennslumál FVS

Kennsluþróunarstjóri  
Breyting á nefndaskipan og ábyrgð  
Aðstoðarmenn  
Rafrænir kennsluhættir  
Alþjóðavæðing  
Lotunám

13

# Kennsluþróun

Kennsluþróunarstjóri FVS  
Virkt samtal kennara um kennslu  
Lyft upp það sem vel er gert  
Greining á tengslaneti  
Gott samráð við nemendur  
Skilgreining á kennsluakademíu  
Öflugt kennsluvið  
Kennslumiðstöð  
Deild rafrænna kennsluhátta  
Stórauðinn stuðningur, m.a. með betri hugbúnaði  
Beiðnakerfi  
Canvas, Inspira o.fl.  
Aukin fagmennska og gæði kennslu

**Kennsluáætlun til kennsluþróunar**  
Umboðarfrædur 2020 á. maí

**Miðstöð framfarðanna**  
Námskerfi og vinnustofur fyrir leiðbeinendur doktorsnemna

**Kennsluáætlanir og kennsluþróunarstjórn**  
Fræðsluviða  
Tengt við kennslu  
- Betri stuðningur við kennara

**Aðstoðarmennastjórn**  
Kennarar sækja um til fræðsluviða

**Kennslumiðstöð**  
Aðilið (virkilegi kennari, styrkur vegna aðstoðarmanna, aðhyggja tíða og eigin tíma)  
Það (virkilegi deild/fræðsluviða)  
Umboðarfrædur 2020: 5. maí

**Kennslumiðstöð**  
- Ráðgjafi  
- Námskerfi og vinnustofur  
- Tenging með Kennsluhæð háskúla

**Stuðningur við rafræna kennsluáætlun**  
- Rafrænir rafrænir leiðir (Inspira)  
- Vikuleg námskerfi með Inspira  
- Canvas námsumhverfi leiðir  
- Canvas - vinnustofur/ráðgjafi með námskerfi  
- Tumbán - námskerfi og ráðgjafi

**Kennsluhæð háskúla**  
30 ECTS stjórnumál & KVS

**Samráð við nemendur**  
- Námsgráugjöfkenndi  
- Kennsluáætlun  
- Fundir með nemendum

**Nýir kennarar**  
- Miðstafa  
- Námskerfi  
- Hátt kennsluáætlun fyrsta árs  
- Menntakerfi

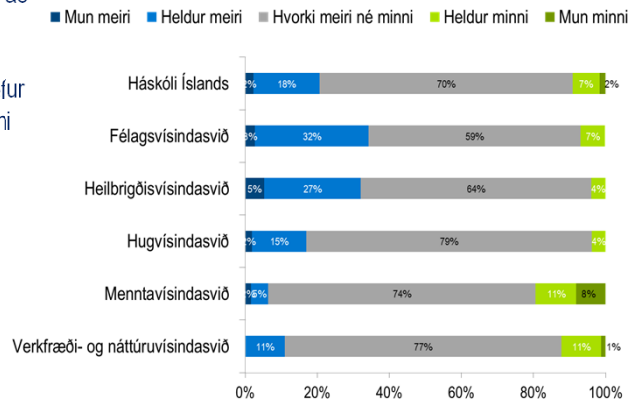
**Ávæði:**  
- Stærna um gæði náms og kennslu 2018-2021  
- Tímari Kennsluáætlun  
- Gæði um jafnfrætti í kennslu

**Önnur verkefni í vinnu:**  
- Endurskoðun markaðs  
- Námsgráugjöfkenndi (KVS)  
- Fjarlám  
- Miðstafa/áætlun

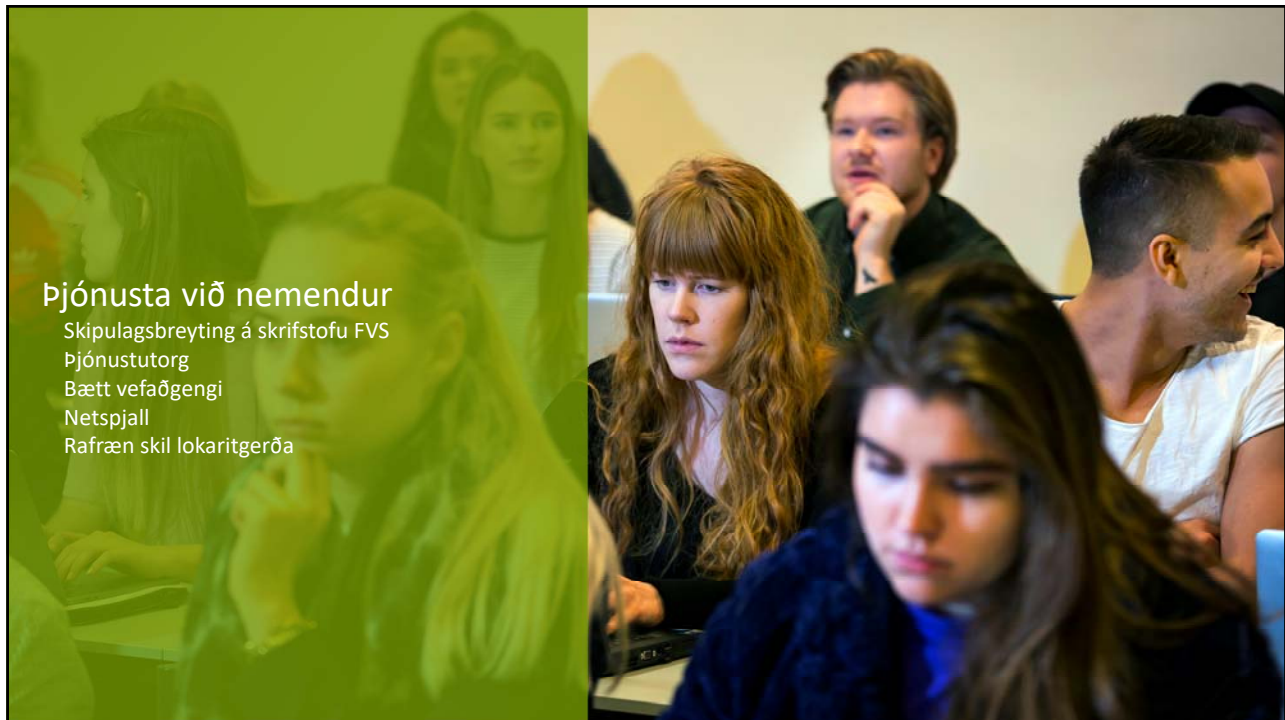
14

Í HÍ21 – stefnu Háskóla Íslands 2016-2021 er áhersla lögð á að auka stuðning við kennslu.

Sem kennari við skólann, hefur þú fundið fyrir meiri eða minni stuðningi við kennslu í starfi skólans nú en áður en innleiðing stefnunnar hófst haustið 2016?



15



### Þjónusta við nemendur

Skipulagsbreyting á skrifstofu FVS  
 Þjónustutorg  
 Bætt vefaðgengi  
 Netspjall  
 Rafræn skil lokaritgerða

16





## Kennsla og COVID


Kennarar FVS sem og aðrir í HÍ brugðust skjótt og vel við þegar farið var nær alfarið í rafræna kennslu. Tækjabúnaður, hugbúnaður, stoðþjónusta, samstarf, skýr stefna, virkt upplýsingaflæði o.fl. gerði þetta mögulegt

97% lokaprófa FVS haust 2020 heima- eða fjarpróf, stór hluti viðbrögð við COVID-19

Sögur um að einhver próf hafi orðið betri fyrir vikið þá er prófað dýpra í þekkingarkerfi Bloom

Þekkingarkerfi Bloom	
Flokkur	Dæmi um sagnir
Minni	Muna, þekkja, nefna, rifja upp, velja ...
Skilningur	Lýsa, umorða, þýða, skýra, umskrifa ...
Beiting	Beita, reikna, flokka, sýna, skrifa, túlka ...
Greining	Greina, skilgreina, tengja, rökstyðja, greina á milli ...
Mat	Greina á milli, gagnrýna, draga saman niðurstöður ...
Sköpun	Móta, semja, skapa, breyta ...

17



## Rannsóknir

18

## Rannsóknir

Rannsóknarstjóri

Verkefnastofa í samvinnu við VON

Gagnís, uppbygging rannsóknainnviða

Samstarf við Hagstofu Íslands

Formaður vísindanefndar

Sterkara utanumhald um doktorsnám

Fræðilegur leiðtogi í doktorsnámi

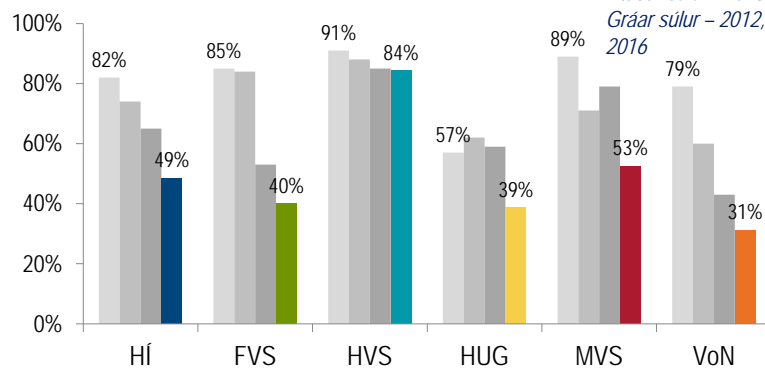
Fulltrúi FVS í Miðstöð framhaldsnáms

Fulltrúi FVS í vísindanefnd

Tryggir samfellu í starfi vísindanefndar

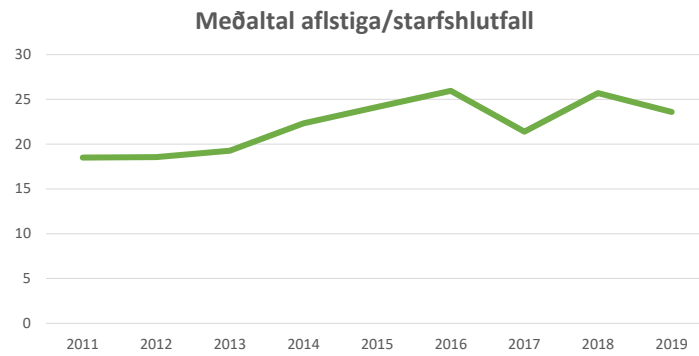
19

Telur þú að stoðþjónusta við styrkumsóknir í samkeppnissjóði, einkaleyfaumsóknir og hagnýtingu rannsóknarniðurstaðna sé nægjanleg fyrir þig eða hefðir þú þörf fyrir meiri þjónustu á því sviði?  
Hef þörf fyrir meiri þjónustu



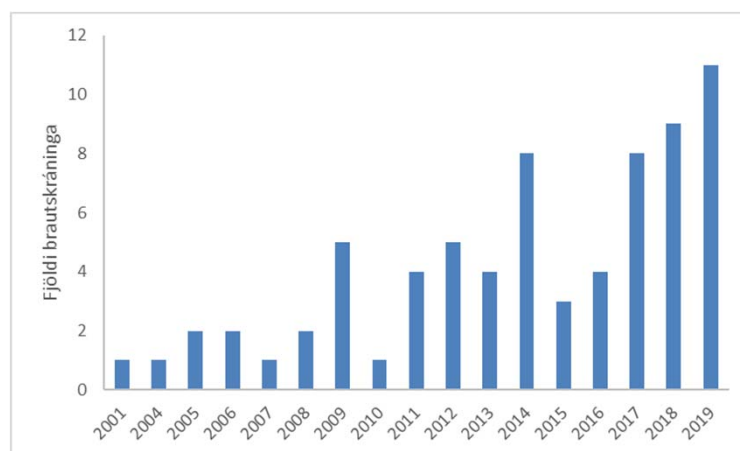
20

## Afköst rannsókna á FVS



21

## Brautskráningar doktorsnema



22



## Samtal og samstarf við samfélagið

- Kennarar í öllum deildum sviðsins eru í góðu samstarfi við samfélagið innan og utan veggja háskólanna
- Fjölmiðlar, félagasamtök, hagsmunasamtök, atvinnulífið, aðrar stofnanir, almenningur, stjórnvöld



23

## Samtal og samstarf við samfélagið

- Fræðsluerindi, bækur, skýrslur, viðtöl í fjölmiðlum, hlaðvörp, umbótaverkefni, nýsköpun, o.fl.
- Og nú ritröð í Félagsvísindum
  - Vísindi í stuttu máli, til allra



24

## Jafnrétti

Jafnrétti í forgrunni margra fræðimanna á FVS, t.d.

í kynjafræði og fötlunarfræði

Hlutfall kvenna í hópi prófessora vex

HÍ

2011 26,5% prófessora konur

2019 33,5% prófessora konur

FVS

2011 40,0% prófessora konur

2019 42,3% prófessora konur



25

## Áskoranir

Metnaðarfullir kennarar, takmarkað fé

Gæði kennslu, fjöldi nemenda

Að halda úti meistaranámi fjármagnað eins og grunnám

Að þróa nám á tímum mikilla breytinga í samfélaginu

Styðja við námssamfélag þegar stór hluti nemenda eru í vinnu

Mörg störf eru þverfagleg, áskorun að koma til móts við það í deilda- og sviðaskiptum háskóla

Rafræn kennsla/fjarkennsla í og eftir COVID-19

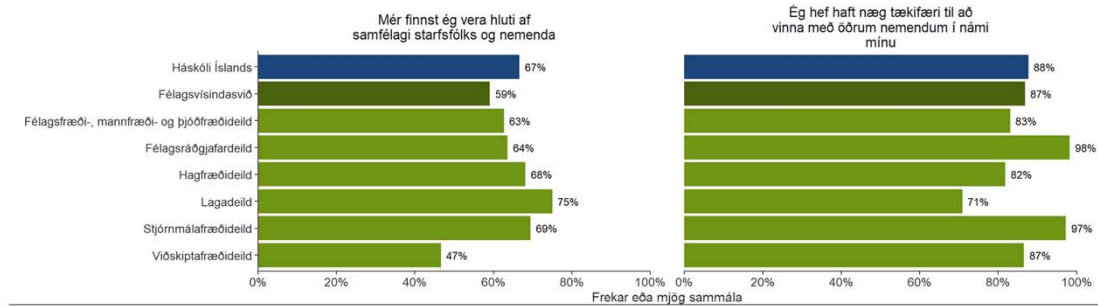


26

Stórir nemendahópar  
Hagkvæmt, en við náum síður að tengja nemendur við fræðasamfélagið

## LÆRDÓMSSAMFÉLAGIÐ

### Niðurstöður 2020



27

## Verkefni komandi missera, dæmi

Virk þátttaka FVS í stefnumótun Háskóla Ísland árin 2021-2026  
Markviss eftirfylgni sjálfsmatsvinnu  
Stefnumótun FVS samhliða stefnumótun HÍ

### Kennsla:

Frampróun í kennslu  
Rýna í kennslu og námsmat – próffræðileg greining  
Rýna í og bæta kennslukönnun, bæta notkun  
Halda á lofti mikilvægi og markmiðum kennsluakademíunnar  
Draga fram það sem vel er gert

### Rannsóknir:

Bæta stuðning við rannsóknastarf  
Efla Gagnís  
Styrkja enn frekar starf rannsóknarstjóra og Verkefnastofu sem rekin er í samvinnu FVS og VON



28



## Verkefni komandi missera, dæmi

### Jafnréttismál

Uppfæra starfsáætlun jafnréttisstefnu FVS  
Lyfta markvisst upp mikilvægi jafnréttismála í kennslu og rannsóknum.  
Yfirfara kynningarefni með tilliti til fjölbreytileika

### Samtal og samvinna við samfélagið

Auka aðgengi almennings að FVS  
Lyfta upp rannsóknarstarfi FVS  
Auka sýnileika fyrir erlenda rannsakendur -bæta vefsíðu

### Stjórnsýsla og stoðþjónusta, fjármál:

Bæta fjárhagsáætlanagerð og eftirfylgni.  
Auka ráðdeild og kostnaðarvitund  
Auka gæði og gæðameningu í öllu starfi sviðs  
Markviss innleiðing og notkun gæðakerfis  
Innleiðing skjalakerfis  
Markvissari notkun upplýsingatækni



29

## Kærar þakkir



HÁSKÓLI ÍSLANDS



30