

Þarfagreining – HVS

Ólafur Pétur Pálsson

Sviðsþing HVS 04.10.17





Parfagreining HVS

- Ólafur Pétur Pálsson
 - Prófessor í véla- og iðnaðarverkfræði
 - Forseti Iðnaðarverkfræði-, vélaverkfræði- og tölvunarfræðideildar frá 2008 til 2016
 - opp@hi.is
- Sigurlaug Ingibjörg Lövdahl
 - Skrifstofustjóri framkvæmda- og tæknisviðs
 - sil@hi.is





Þarfagreining HVS

- **Markmið:**

Að fá yfirsýn yfir starfsemi og framtíðarþarfir hinna ýmsu eininga sviðsins

- a) Horfa til framtíðar
- b) Horfa út fyrir boxið
- c) EKKI hugsa um staðsetningu
- d) EKKI festast í því sem áður hefur verið gert





Þarfagreining HVS

- **Afrakstur:**

- Forsendur fyrir þau sem taka ákvarðanir
 - Hvað á að vera hvar?
- Forsendur fyrir hönnun á nýrri byggingu
 - Fjöldi, stærð og gerð:
 - Kennslurýma
 - Rannsóknarýma
 - Skrifstofurýma
 - Annarra rýma





Þarfagreining HVS

- Vinnan hófst í mars sl.
- Rætt hefur verið við:
 - Deildarforseta (6)
 - Formenn námsbrauta (3)
 - Rekstrastjóra
 - Sviðsforseta
 - Forsvarsmenn Lífvísindaseturs





Parfagreining HVS

- **Gögn:**
 - Sjálfsmatsskýrslur deilda
 - Tölur um brautskráningar/skráningar/nýnema síðustu ára
 - Kennsluskrá
 - Aðrar aðgengilegar upplýsingar
- **Sérhönnuð eyðublöð notuð**





Þarfagreining HVS

1. Nemendamál

- a) Hverjar eru áætlanir/væntingar um nemendapróun, t.d. 2022, 2027 og 2037?
 - i) BS, ii) MS, iii) PhD, iv) annað.
- b) Mesta væntanlega hópastærð? (*Nýnema*)
- c) Mesti fjöldi hópa sem kennt er samtímis?





Þarfagreining HVS

2. Starfsmannamál

- a) Hverjar eru áætlanir/væntingar um starfsmannaþróun, t.d. 2022, 2027 og 2037?
 - i) Akademískir, ii) Sérhæft rannsóknafólk, iii) Aðrir?

- b) Viðhorf gagnvart opnum rýmum vs. lokuðum skrifstofum?





Þarfagreining HVS

3. Kennsluhættir

- a) Hverjir eru ríkjandi kennsluhættir?
(*Fyrirlestrar/verklegt/hópastarf/....*)

- b) Eru fyrirsjáanlegar breytingar á kennsluháttum/kennslutækni?
(*Hermar/sýndarveruleiki/...*)





Þarfagreining HVS

4. Vinnuaðstaða framhaldsnema og grunnnema

- a) Vinnurými?
- b) Rannsóknarými?
- c) Óformleg lesrými?
- d) Félagsrými?





Þarfagreining HVS

5. Samstarf/samlegð við aðrar deildir HVS

- a) Er samstarf um kennslu við aðrar deildir HVS? Ef já, við hverja?

Væri hægt að auka samstarf/samlegð m.t.t. kennslu?

- b) Er samstarf um rannsóknir við aðrar deildir HVS? Ef já, við hverja?

Væri hægt að auka samstarf/samlegð m.t.t. rannsókna?





Þarfagreining HVS

6. Samstarf/samlegð við aðrar deildir/svið HÍ

- a) Er samstarf um kennslu við aðrar deildir/svið HÍ? Ef já, við hverja?

Væri hægt að auka samstarf/samlegð m.t.t. kennslu?

- b) Er samstarf um rannsóknir við aðrar deildir/svið HÍ? Ef já, við hverja?

Væri hægt að auka samstarf/samlegð m.t.t. rannsókna?





Þarfagreining HVS

7. Samstarf/samlegð við LSH

a) Er samstarf um kennslu við LSH? Ef já, við hverja?

Væri hægt að auka samstarf/samlegð m.t.t. kennslu?

b) Er samstarf um rannsóknir við LSH? Ef já, við hverja?

Væri hægt að auka samstarf/samlegð m.t.t. rannsókna?





Parfagreining HVS

8. Sérhæfð rými

- a) Sérhæfð rannsóknarými?
- b) Sérhæfð kennslurými?
- c) Geymslurými?
- e) Skjalageymslur?
- f) Bókasafn?
- g) Annað?





Þarfagreining HVS

9. Fultrúar deildar í vinnuhópum/undirnefndum

- a) Málefni tengd kennslu
- b) Málefni tengd rannsóknum
- c) Annað

10. Annað sem deild vill koma á framfæri





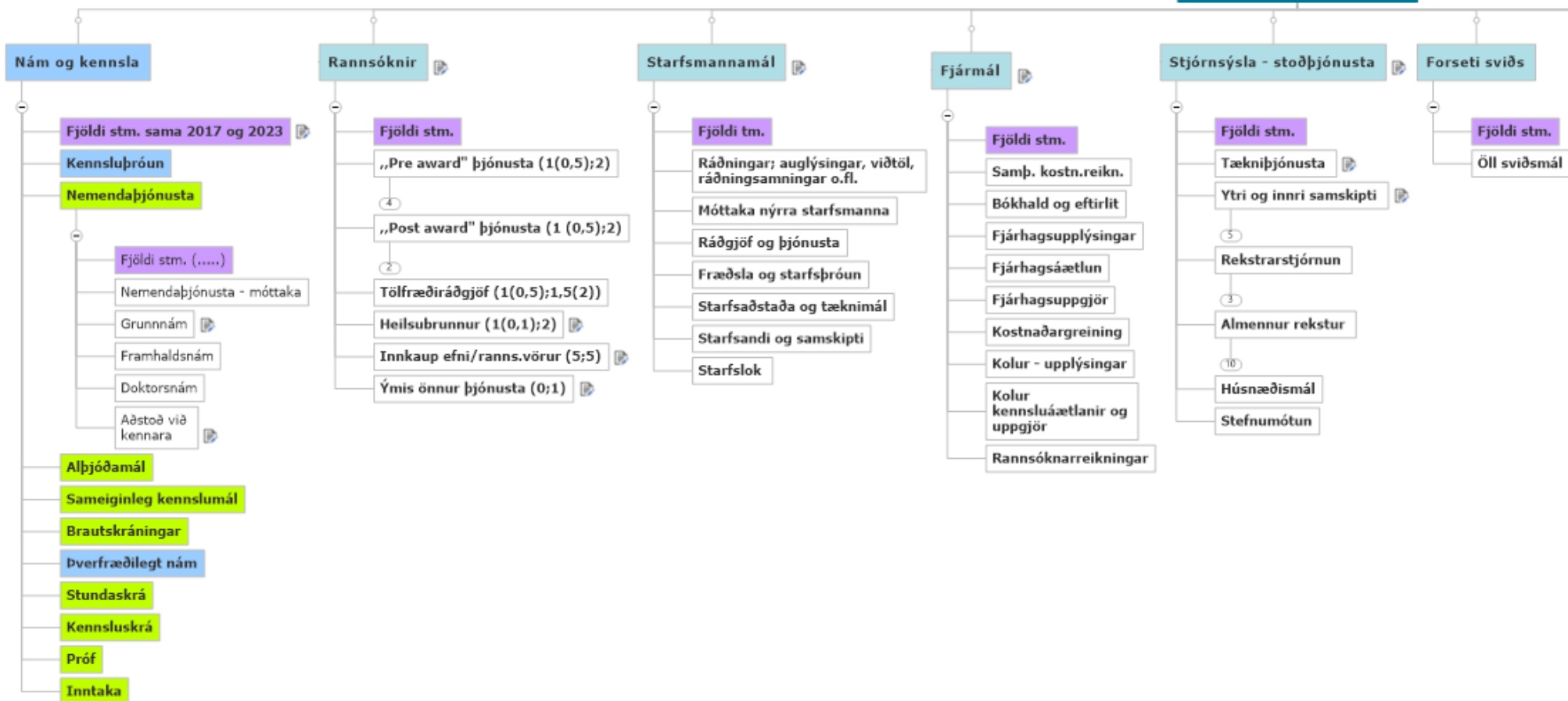
Skrifstofa sviðsins - 1

Fjöldi stöðugilda 2017 og svo 2023

Núverandi deildaverkefni

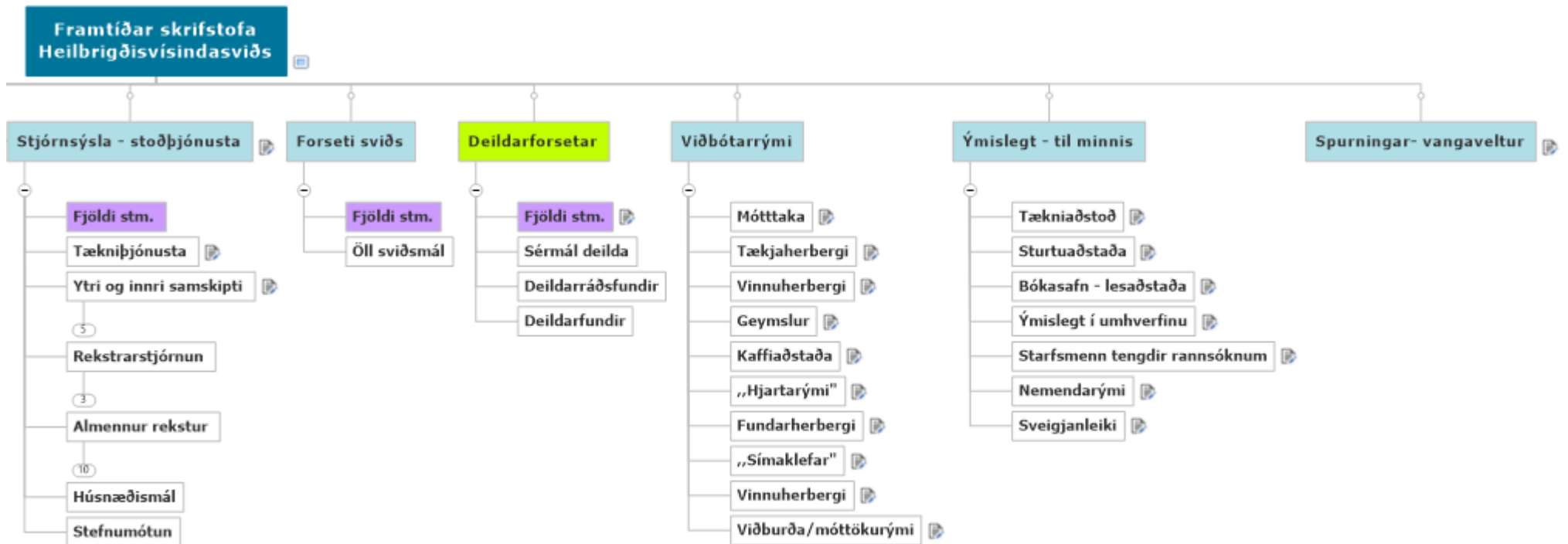
Núverandi deildar- og sviðsverkefni

Framtíðar skrifstofa Heilbrigðisvísindasviðs



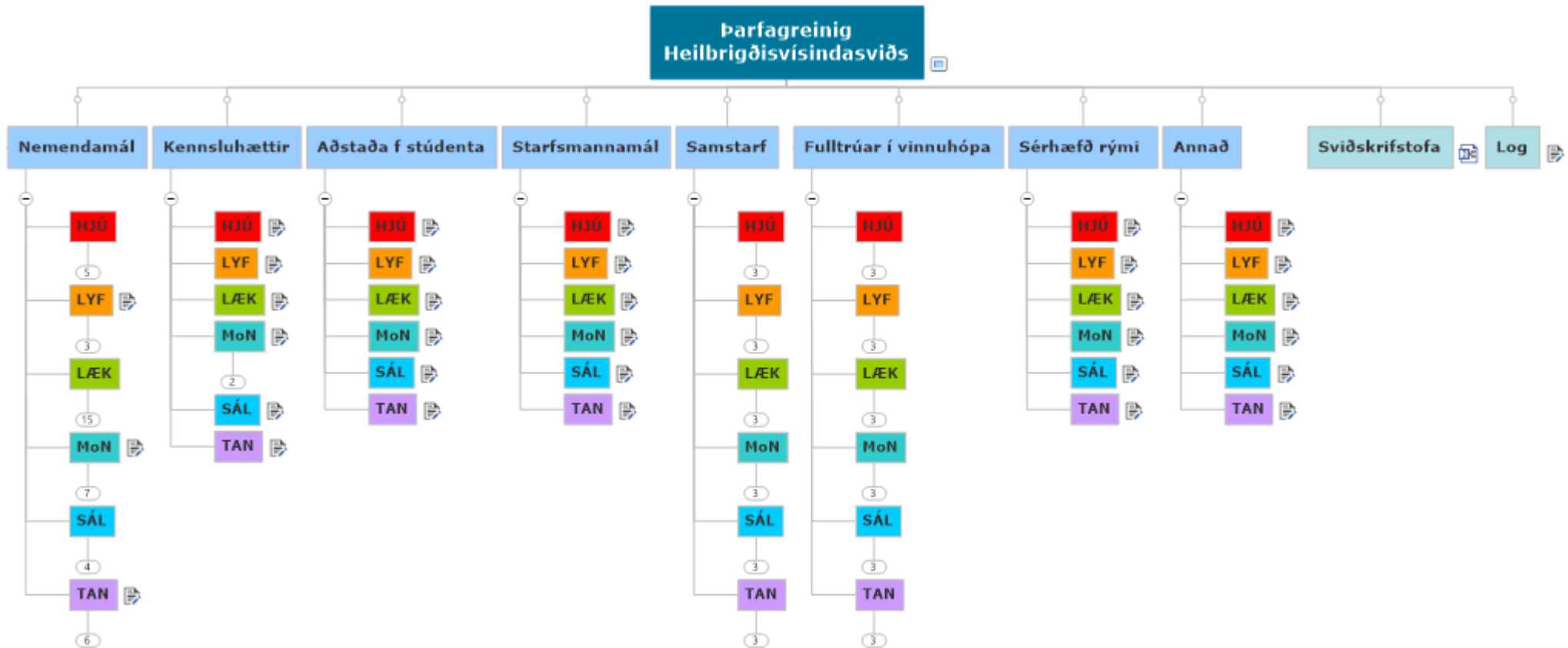


Skrifstofa sviðsins - 2





Samantekt – deildir/námsbrautir





Næstu skref

- Sviðspingið í dag
 - Mjög verðmætt innlegg í starfið





Næstu skref

- Fundað fljótlega með:
 - Formönnum nefnda
 - Fulltrúum stúdenta
 - Fulltrúum annarra rannsóknæininga
 - Fulltrúum þverfaglegs náms
 - Tengiliðum við LSH
 -





Næstu skref

- Fundir undirnefnda/hópa
 - Kennslumál
 - kennslustofur, fundarherbergi, færnisetur,
 - Rannsóknir
 - rannsóknastofur, rannsóknataeki
 - Skrifstofur sviðs, starfsmanna og önnur aðstaða





TAKK FYRIR



HÁSKÓLI ÍSLANDS
HEILBRIGÐISVÍSINDASVIÐ