

Sálfræðideild

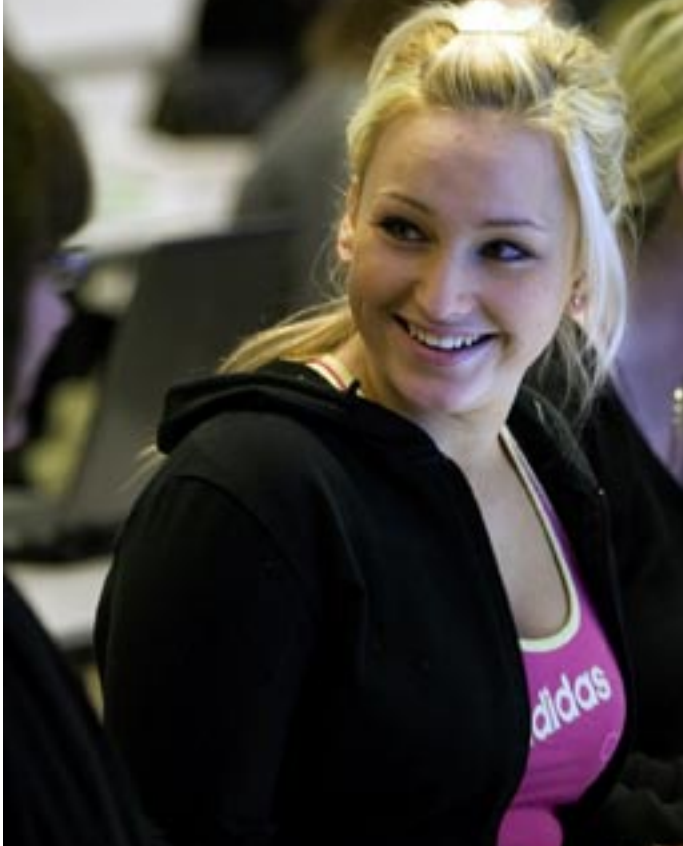
HEILBRIGÐISVÍSINDASVIÐ

www.sal.hi.is



HÁSKÓLI ÍSLANDS





Sálfræði

Sálfræði er vísindagrein sem fjallar um huga, heila og hátterni. Sálfræði er meðal annars hagnýtt í skólastarfi, á sjúkrahúsum og öðrum meðferðarstofnunum og í atvinnulífinu. Við Háskóla Íslands er lögð áhersla á að efla kunnáttu og færni sálfræðistudenta í fjölbreyttri rannsóknarvinnu. Nemendur sem lokið hafa sálfræðinámi frá Háskóla Íslands hafa því verið eftirsóttir til margvíslegra starfa.

Kennsla í sálfræði

Við sálfræðideild er boðið upp á eftirfarandi námsleiðir:

- » BS-nám í sálfræði (180 einingar)
 - » BS-nám í sálfræði (120 einingar)
 - » Cand. psych. nám (120 einingar)
 - » MS-nám í félags- og vinnusálfræði (120 einingar)
 - » MS-nám, rannsóknatengt (120 einingar)
 - » Doktorsnám (180 einingar)
-

BS-nám í sálfræði

BS-nám í sálfræði við Háskóla Íslands er þriggja ára, 180 eininga grunnnám. BS-námið veitir ekki starfsréttindi en það miðar að því að stúdentar öðlist traustan þekkingargrunn í helstu greinum sálfræðinnar auk töluverðrar reynslu við að gera sálfræðirannsóknir og vinna úr þeim. Á þessum þremur árum eru kenndar undirgreinar sálfræðinnar svo sem almenn sálfræði, lífeðlisleg sálfræði, atferlisgreining, hugfræði, klínísk sálfræði, skynjunarsálfræði, próffræði, persónuleikasálfræði, félagsleg sálfræði, þroskasálfræði, auk þess sem fjallað er um sögu sálfræðinnar. Stúdentar taka þrjá áfanga í tölfræði auk áfanga í aðferðafræði rannsókna. Í valnámskeiðum er fjallað um sérhæfðari greinar á borð við vinnusálfræði, klíníska barnasálfræði, heilsusálfræði, réttarsálfræði, öldrunarsálfræði og taugasálfræði, auk annarra. Auk þess er hægt að velja að vissu marki áfanga úr skyldum greinum á heilbrigðisvísindasviði og á öðrum sviðum háskólans.

Flestir stúdentar í sálfræði ljúka 180 eininga námi í greininni. Að jafnaði er það skilyrði þess að stúdentar geti fengið inngöngu í cand. psych. nám. En einnig er hægt að ljúka BS-prófi með sálfræði sem aðalgrein til 120 eininga. Þá þurfa nemendur að taka 60 eininga aukagrein í annarri háskólagrein. Þannig hafa nemendur tekið aukagrein í líffræði eða heimspeki svo dæmi séu tekin.

Stúdentum í grunnnámi gefst stundum kostur á að gerast aðstoðarmenn í rannsóknum kennara eða aðstoðarkennara og búa sig þannig undir framtíðarstörf í greininni.

Allir sem útskrifast með stúdentspróf geta hafið nám í sálfræði. Ekki er gerð krafa um próf af ákveðnum námsbrautum enda tengist sálfræðin mörgum fræðigreinum. Æskilegt er að nemendur hafi gott vald á íslensku og ensku og kunnáttu í stærðfræði nýtist vel í náminu. Bent skal á að námið krefst mikils af nemendum. Af þeim sökum er lögð mikil áhersla á að stúdentar temji sér öguð og sjálfstæð vinnubrögð.

Meistaránám

Þrjár námsbrautir eru í meistaránámi.

Cand. psych. nám (120 einingar)

Tveggja ára framhaldsnám í sálfræðideild Háskóla Íslands sem uppfyllir skilyrði laga nr. 40/1976, með síðari breytingum, um rétt til að kalla sig sálfræðing. Kennslan er fræðileg og hagnýt. Henni er ætlað að skapa nemendum fræðilega, hagnýta og aðferðafræðilega kunnáttu til að takast á við sálfræðileg viðfangsefni og gera þeim kleift að taka faglega afstöðu til álitamála með vísindalega aðferðafræði að leiðarljósi. Námið skiptist í kjarna, sérhæfð námskeið, starfsþjálfun og rannsóknarritgerð. Lögð er megináhersla á tvö svið hagnýtrar sálfræði sem eru klínísk sálfræði fullorðinna annars vegar og klínísk barnasálfræði og skólasálfræði hins vegar. Að jafnaði eru aðeins teknir inn nemendur sem lokið hafa 180 eininga BS-prófi í sálfræði með fyrstu einkunn. Aðgangstakmarkanir eru í þetta nám.

MS-nám í félags- og vinnusálfræði (120 einingar)

Um er að ræða tveggja ára framhaldsnám. Stúdentar sem sækja námið geta valið milli þess að sérhæfa sig í vinnusálfræði eða einni af greinum félagsálfræðinnar, svo sem auglýsingasálfræði, íþróttasálfræði, neytendasálfræði auk annarra. Í náminu verður megináhersla lögð á tölfræðigreiningu og gagnrýna fræðilega umræðu. Nám þetta er opið nemendum sem lokið hafa 120 eða 180 eininga BS-námi í sálfræði með góðum árangri. Nemendur með annað grunnnám geta einnig sótt um þetta nám en þeir þurfa að ljúka nokkrum námskeiðum úr BS-námi í sálfræði samhliða MS-náminu.

MS-nám í sálfræði, rannsóknatengt (120 einingar)

Nemendur geta stundað tveggja ára rannsóknatengt MS-nám í



samvinnu við einhvern af fastráðnum kennurum deildarinnar. Til að geta sótt um rannsóknatengt MS-nám þurfa nemendur að hafa tryggt sér leiðbeinanda við rannsóknarverkefni. Námið er opið þeim sem lokið hafa 120 eininga eða 180 eininga BS-námi í sálfræði með góðum árangri.

Doktorsnám

Nemendur sem lokið hafa meistaraprófi geta sótt um doktorsnám í sálfræði. Doktorsnámið er þriggja ára rannsóknánám þar sem nemendur vinna að rannsóknum í samstarfi við einhvern af fastráðnum kennurum sálfræðideildar.

Frekari upplýsingar

Nánari upplýsingar um nám í sálfræðideild er að finna á heimasíðu deildarinnar, www.sal.hi.is.

Sálfræðideild

HEILBRIGÐISVÍSINDASVIÐ

Skrifstofa sálfræðideildar

Gimli, 1. hæð
v/Sæmundargötu
101 Reykjavík

Sími

525 4240

Netfang

saldeild@hi.is
www.sal.hi.is



HÁSKÓLI ÍSLANDS