

Survey Results & Analysis

for

Háskóli Íslands - Viðskiptafræðideild

Wednesday, January 13, 2010

Powered by Vovici EFM

www.vovici.com

Executive Summary

This report contains a detailed statistical analysis of the results to the survey titled *Háskóli Íslands - Viðskiptafræðideild*. The results analysis includes answers from all respondents who took the survey in the 8 day period from Tuesday, January 05, 2010 to Tuesday, January 12, 2010. 134 completed responses were received to the survey during this time.

Survey Results & Analysis

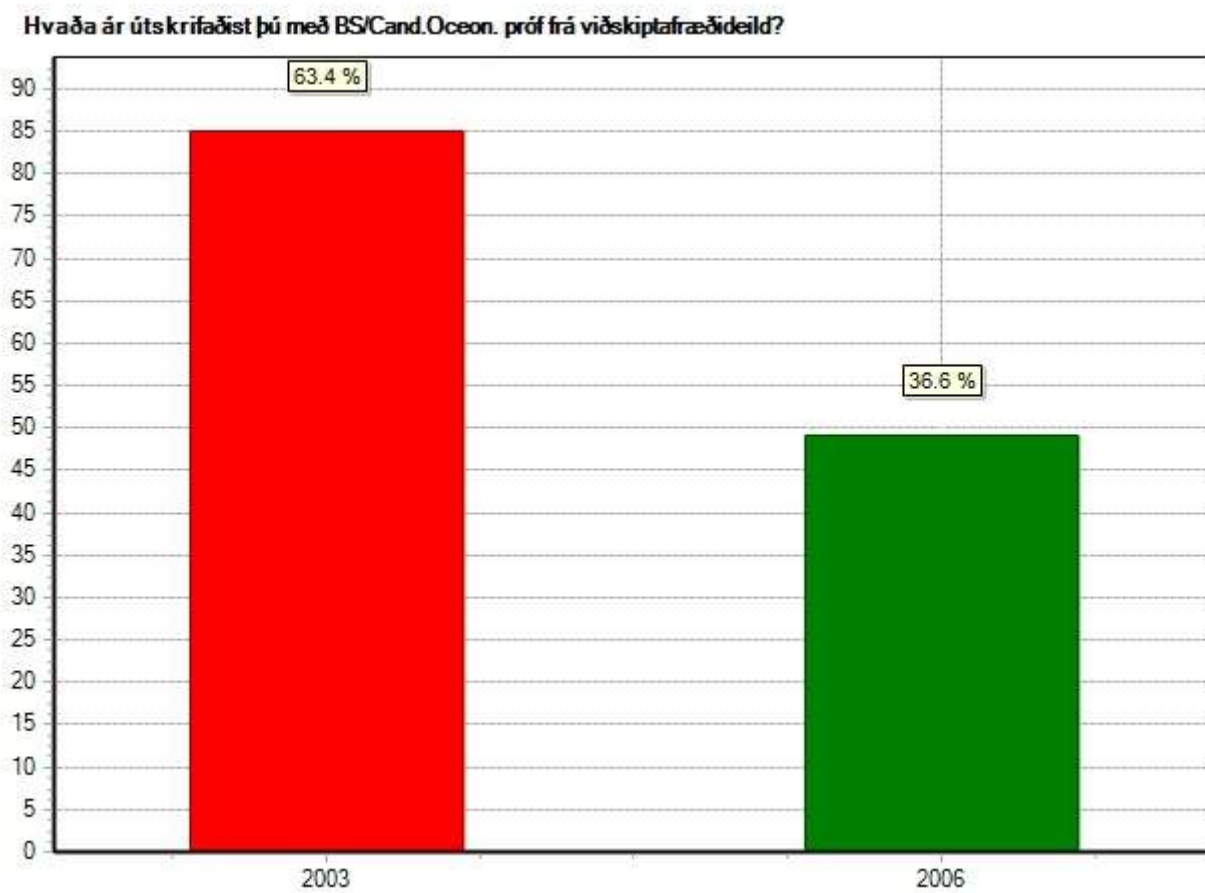
Survey: Háskóli Íslands - Viðskiptafræðideild

Author:

Filter:

Responses Received: 134

Hvaða ár útskrifaðist þú með BS/Cand.Oecon. próf frá viðskiptafræðideild?

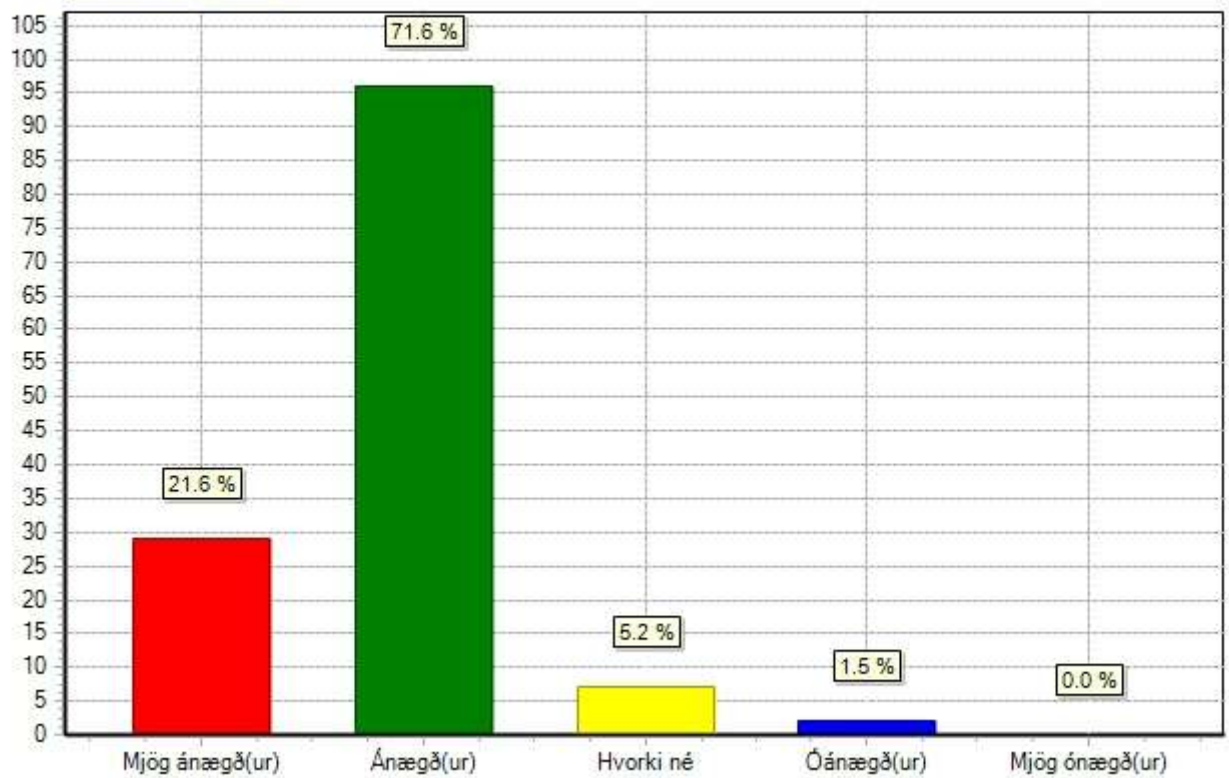


Á heildina litið hversu ánægð(ur) eða óánægð(ur) varstu með námið við deildina?

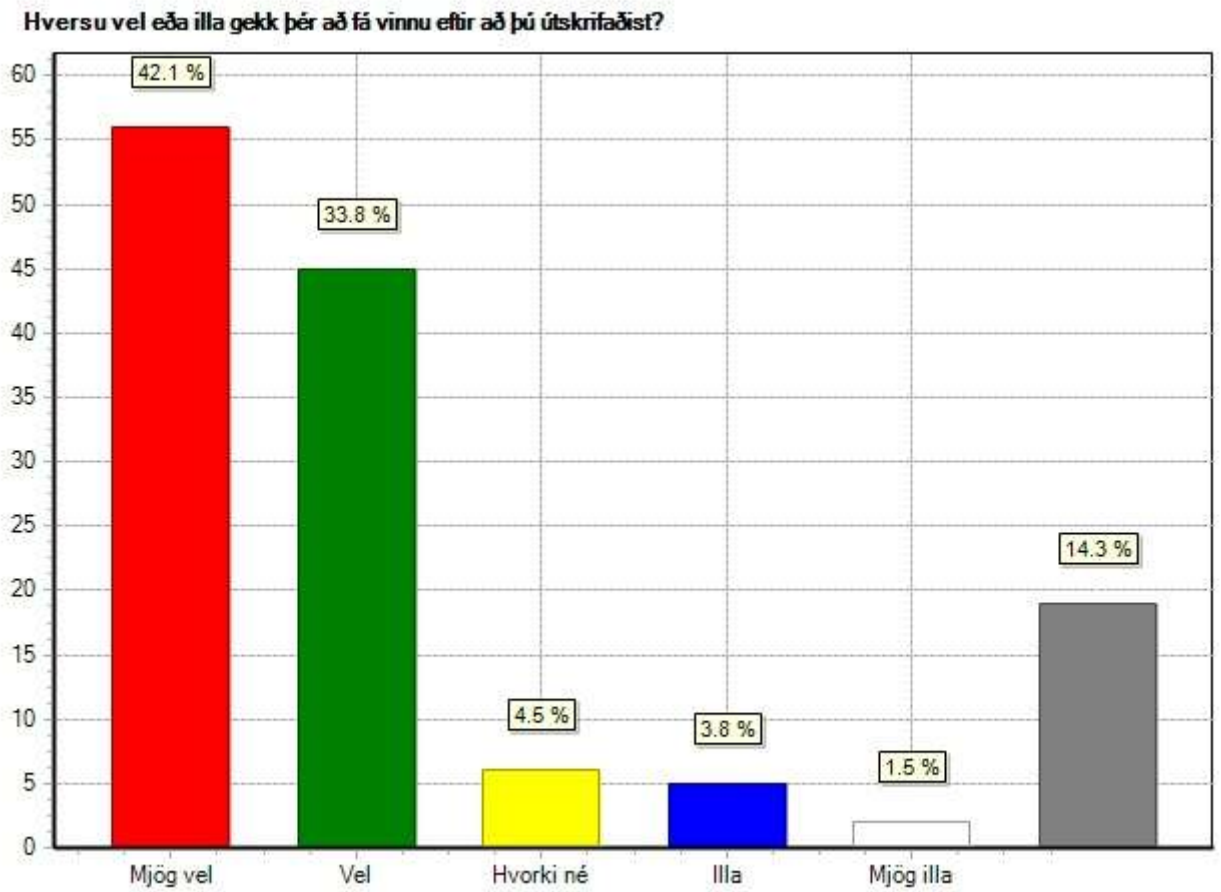
Á heildina litið hversu ánægð(ur) eða óánægð(ur) varstu með námið við deildina?

Mean = 4.13

Standard Deviation = 0.56

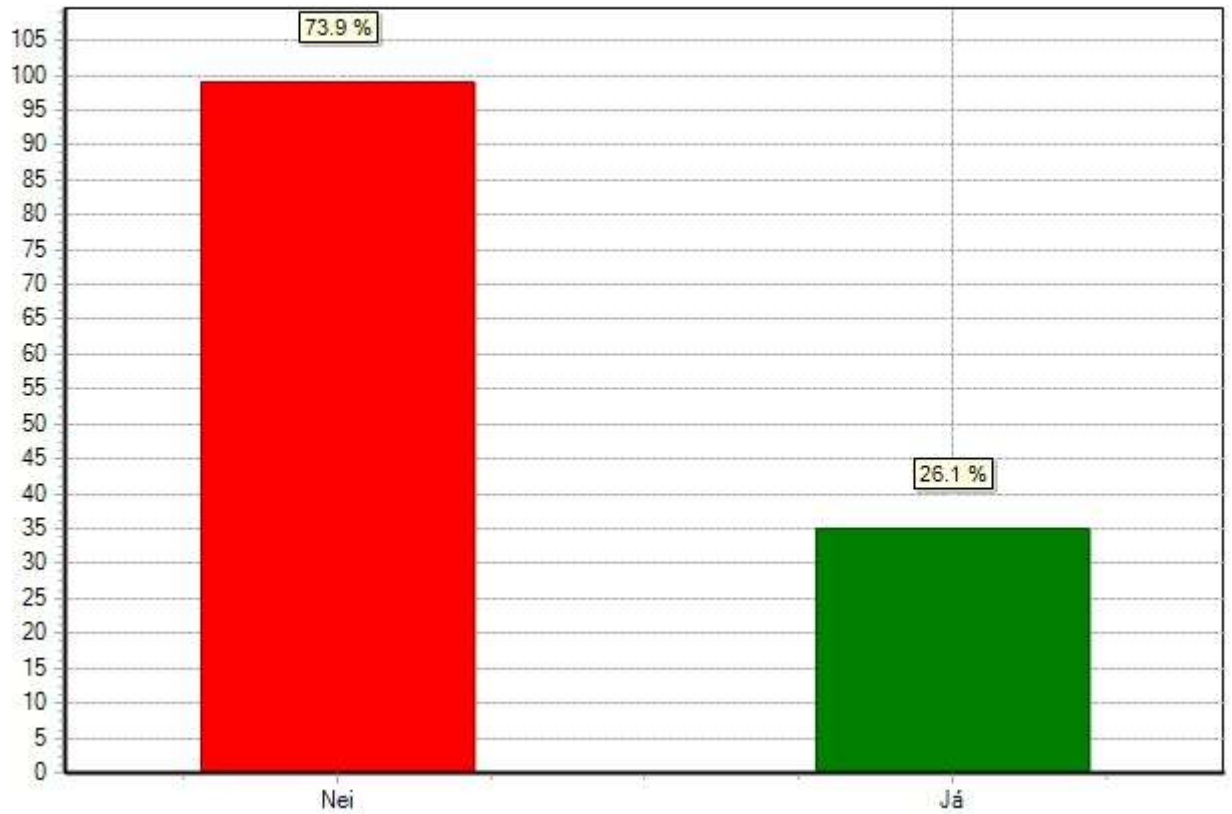


Hversu vel eða illa gekk þér að fá vinnu eftir að þú útskrifaðist?



Hefur þú verið atvinnulaus á einhverjum tímapunkti eftir að þú laukst námi við viðskiptafræðideild? Ef nei, sp 6

Hefur þú verið atvinnulaus á einhverjum tímapunkti eftir að þú laukst námi við viðskiptafræðideild?
Ef ne



Hversu lengi varstu atvinnulaus (mánuðir)?

Hversu lengi varstu atvinnulaus (mánuðir)?

Mean = 4.83

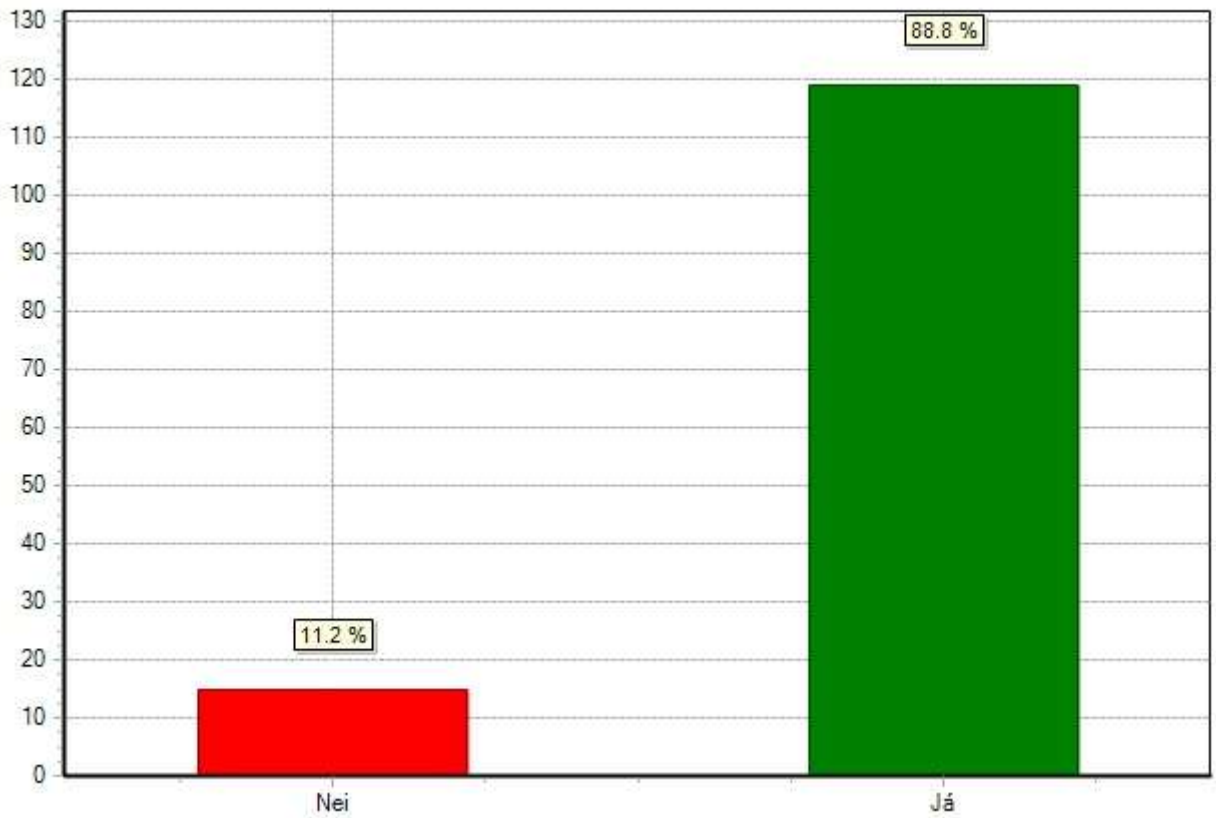
Min = 1.00, Max = 18.00

Median = 3.00

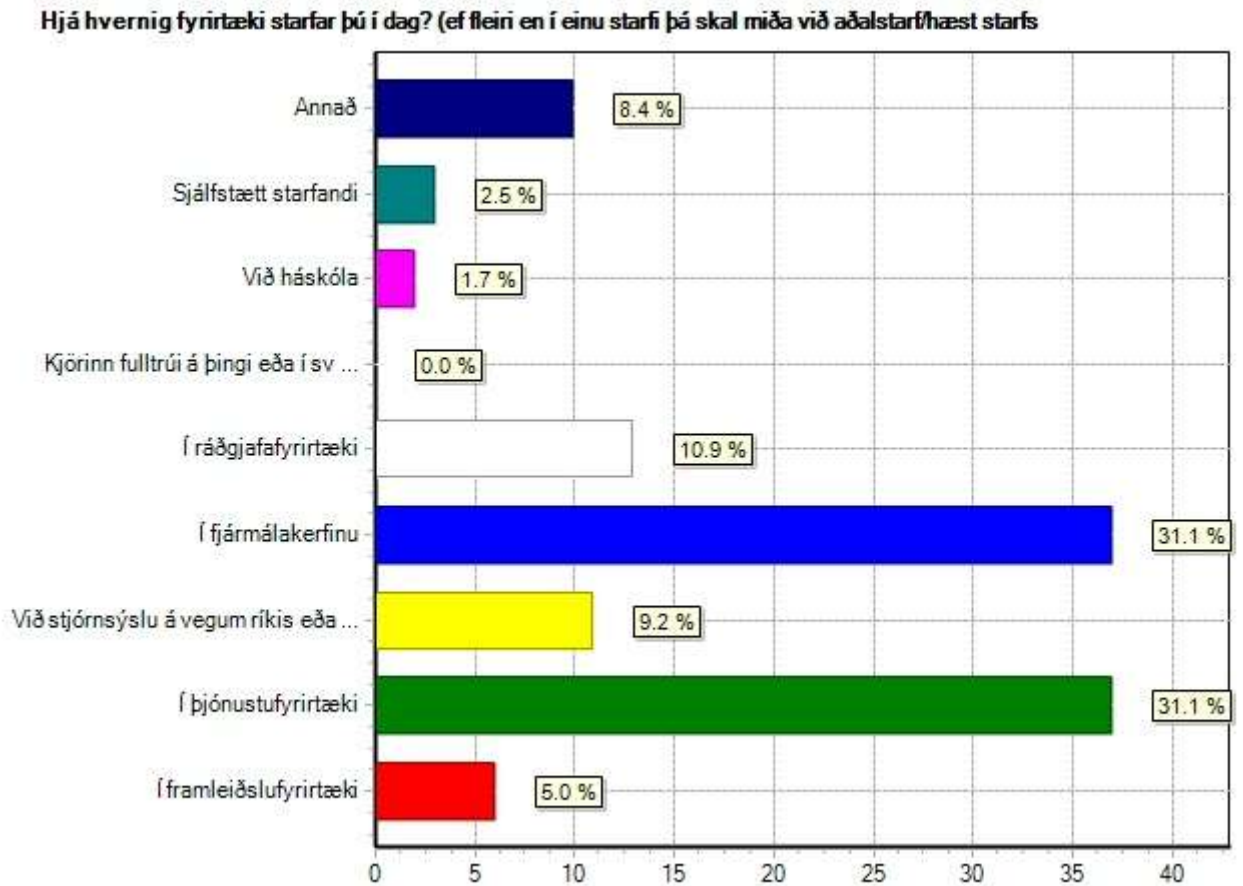


Ert þú í launuðu starfi núna? Ef nei, sp 12

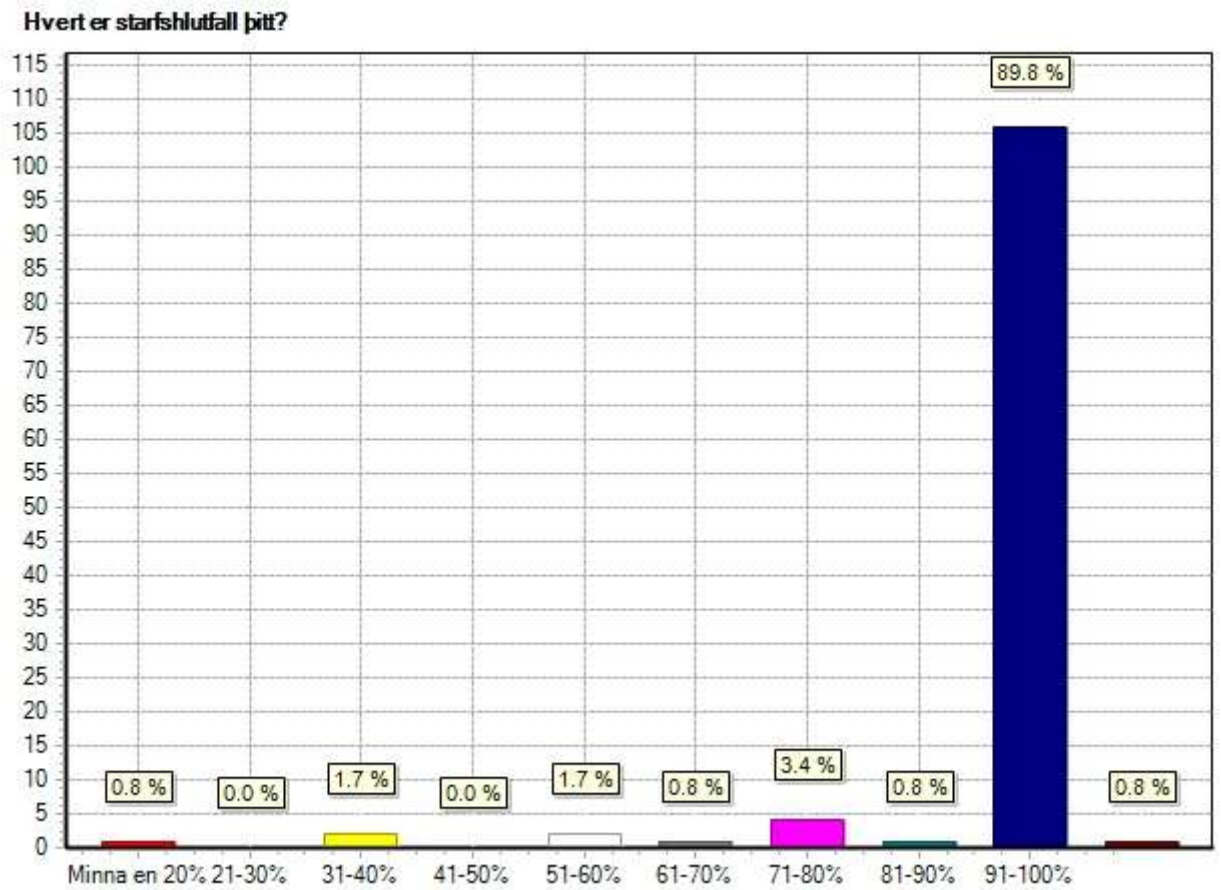
Ert þú í launuðu starfi núna?
Ef nei, sp 12



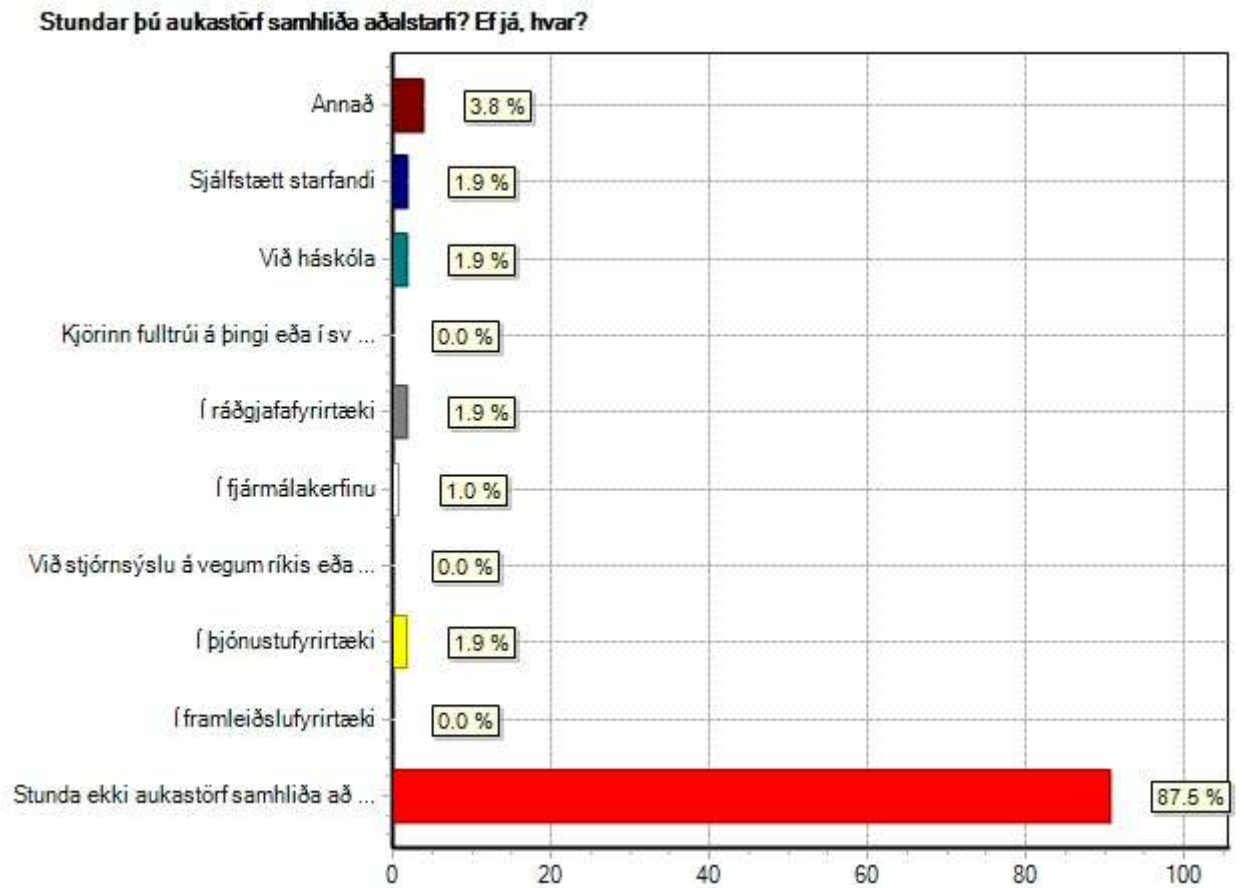
Hjá hvernig fyrirtæki starfar þú í dag? (ef fleiri en í einu starfi þá skal miða við aðalstarf/hæst starfshlutfall)



Hvert er starfshlutfall þitt?



Stundar þú aukastörf samhliða aðalstarfi? Ef já, hvar?

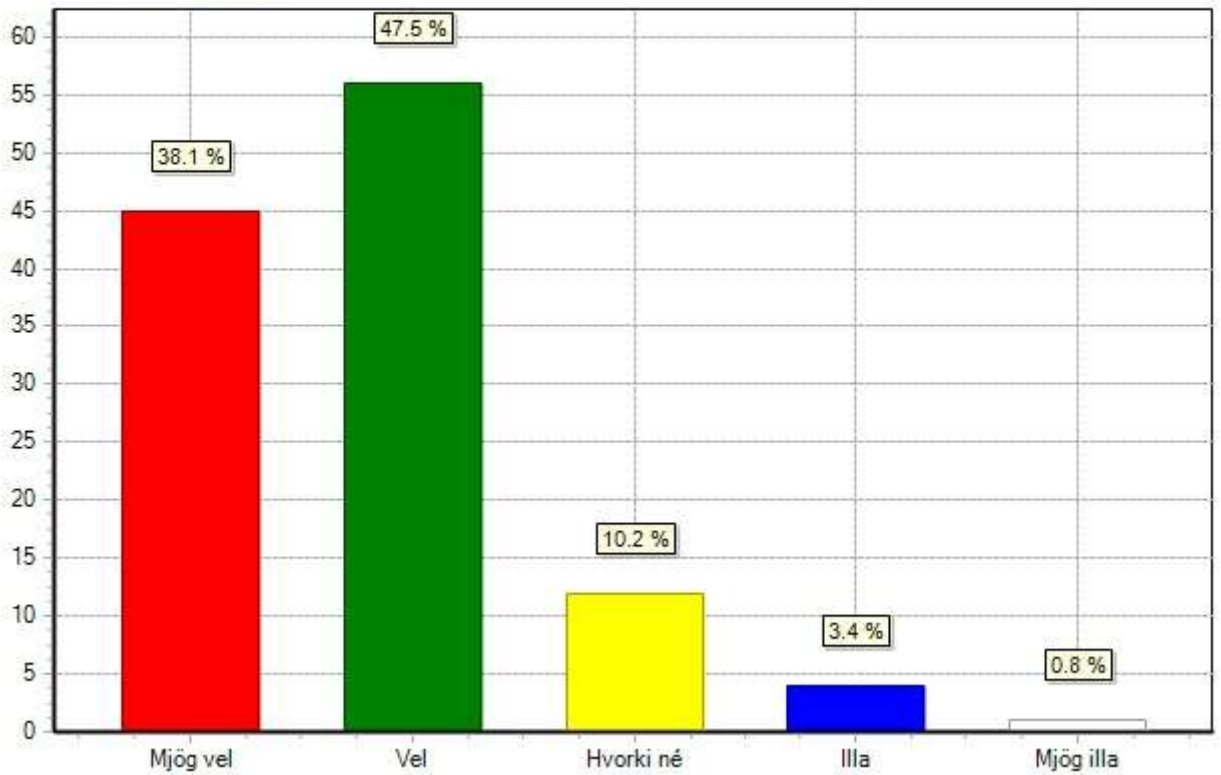


Á heildina litið, hversu vel eða illa hefur námið í viðskiptafræðideild Háskóla Íslands nýst þér í starfi?

Á heildina litið, hversu vel eða illa hefur námið í viðskiptafræðideild Háskóla Íslands nýst þér í starfi?

Mean = 4.19

Standard Deviation = 0.82

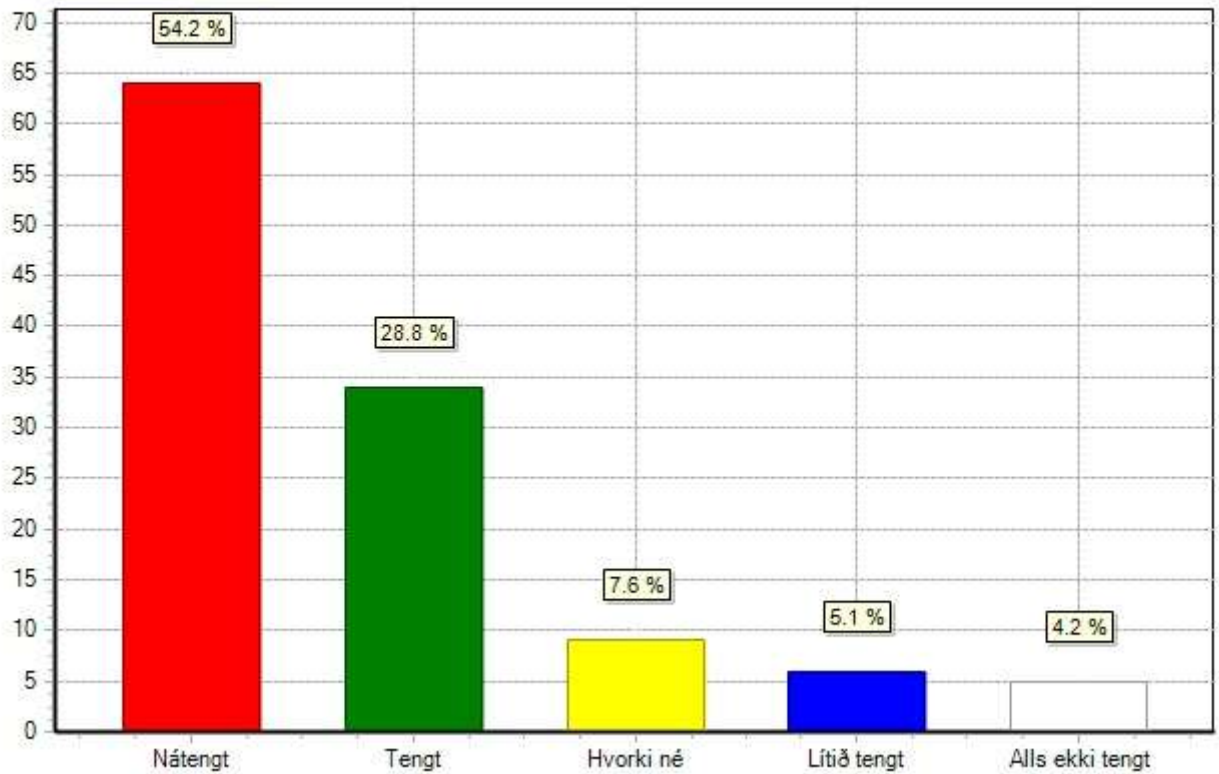


Hversu tengt er viðskiptafræðinámið starfi þínu?

Hversu tengt er viðskiptafræðinámið starfi þínu?

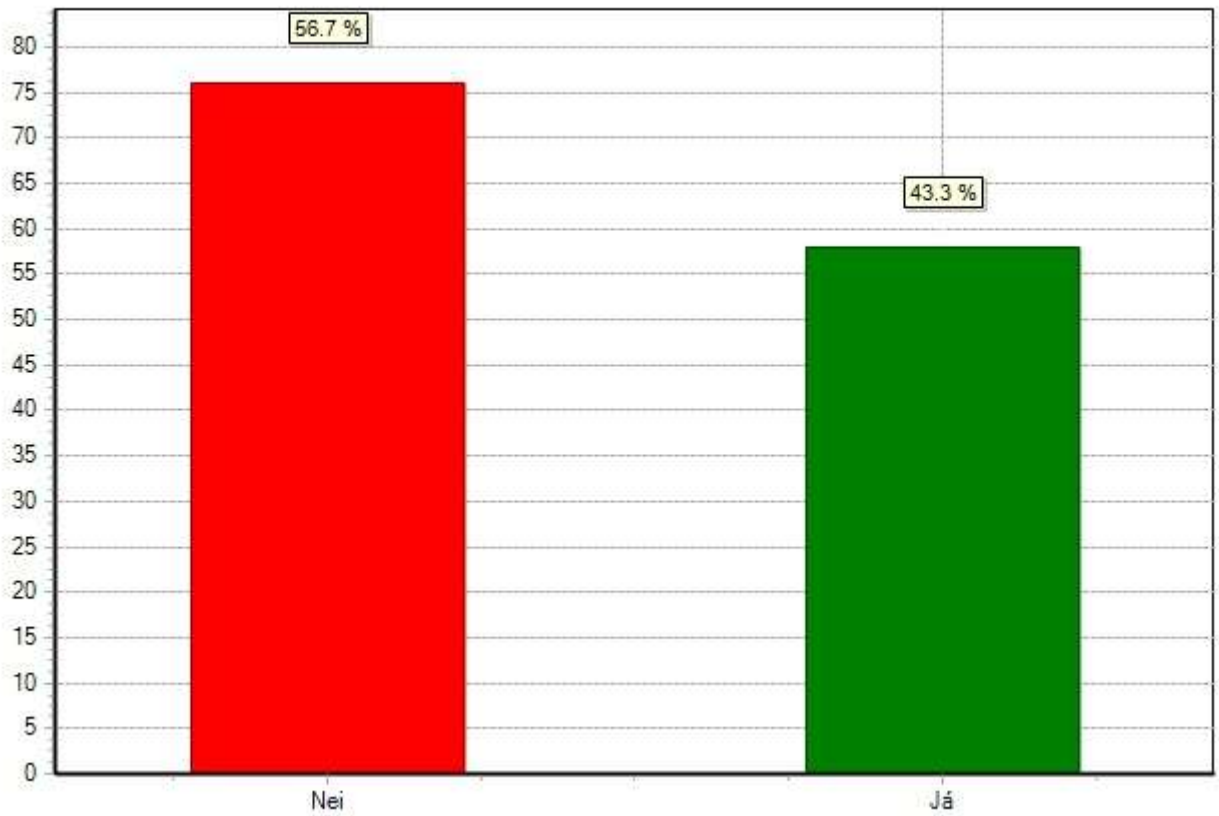
Mean = 4.24

Standard Deviation = 1.08

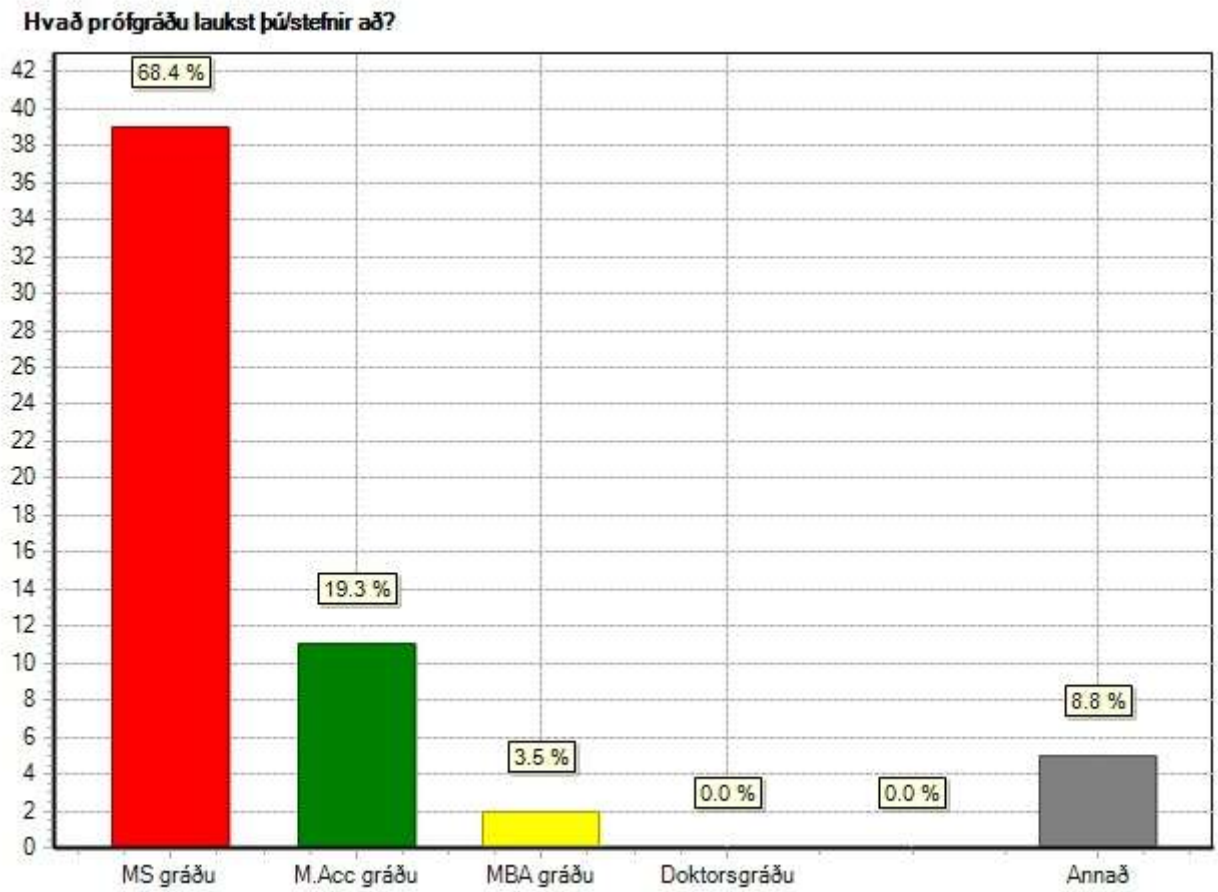


Hefur þú farið í framhaldsnám að loknu BS-prófi við HÍ? Ef nei, sp 16

Hefur þú farið í framhaldsnám að loknu BS-prófi við HÍ?
Ef nei, sp 16



Hvað prófgráðu laukst þú/stefnir að?

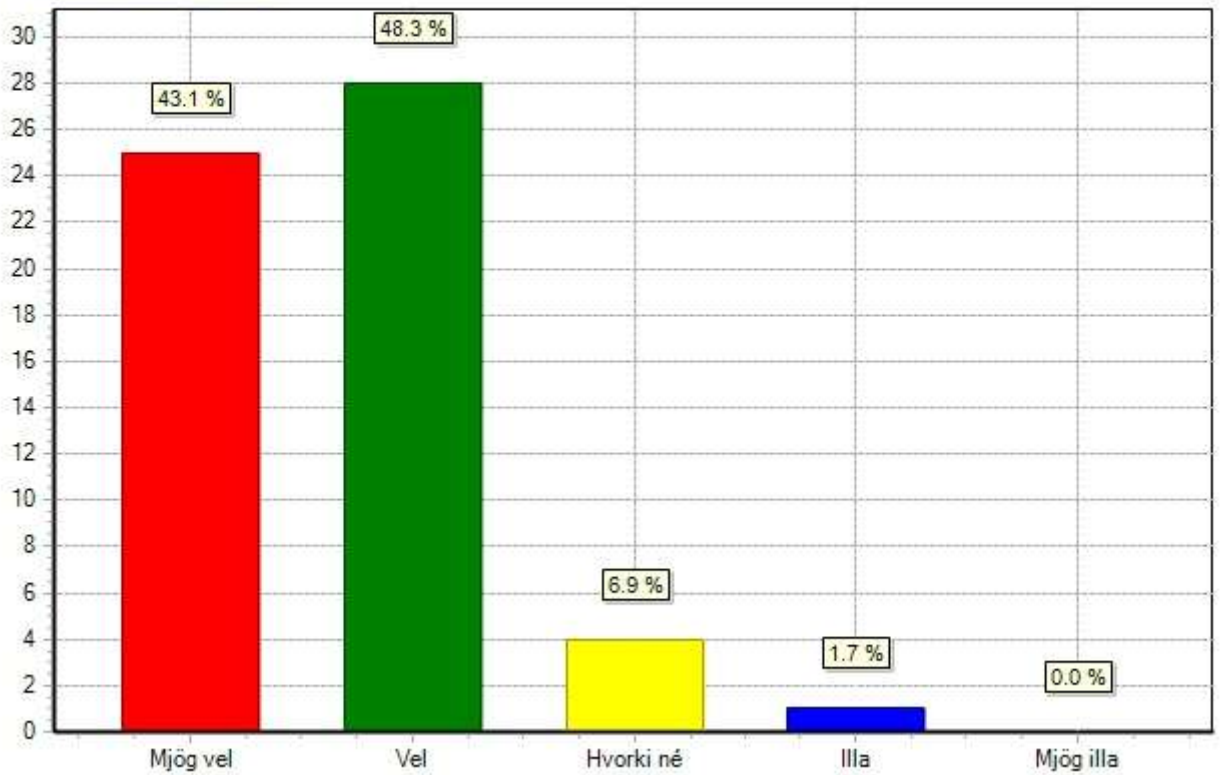


Hversu vel eða illa telur þú að nám við viðskiptafræðideild Háskóla Íslands hafi búið þig undir framhaldsnámið? Næst sp 18

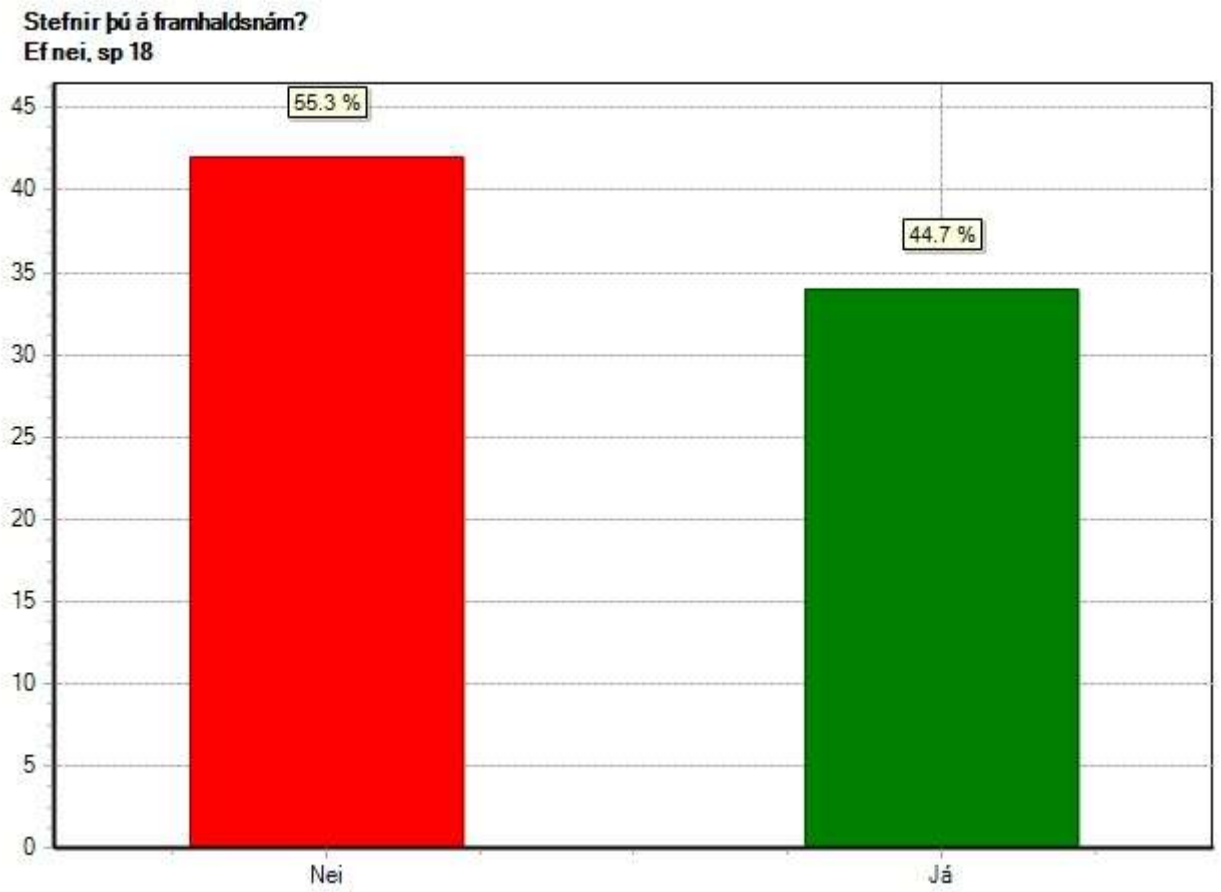
Hversu vel eða illa telur þú að nám við viðskiptafræðideild Háskóla Íslands hafi búið þig undir framhaldsnámið

Mean = 4.33

Standard Deviation = 0.69



Stefnir þú á framhaldsnám? Ef nei, sp 18

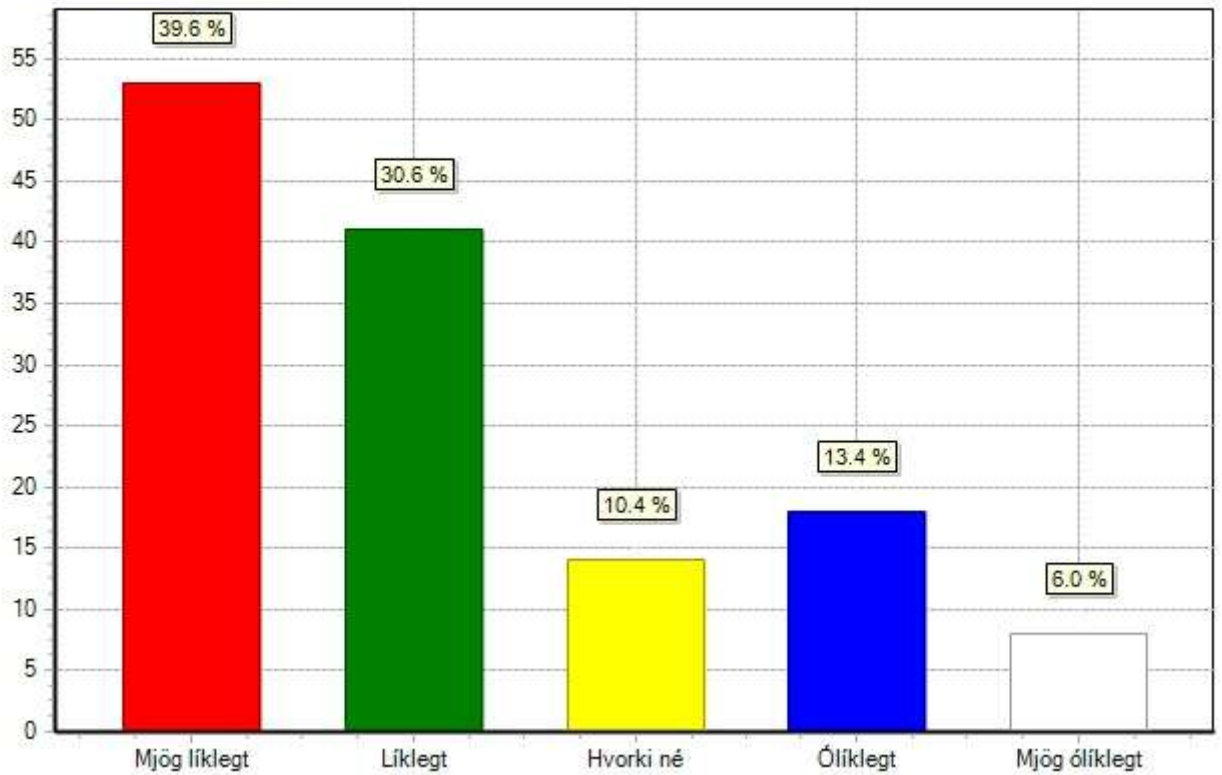


Ef þú væri núna að hefja nám hversu líklegt eða ólíklegt er að viðskiptafræðideild Háskóla Íslands yrði aftur fyrir valinu?

Ef þú væri núna að hefja nám hversu líklegt eða ólíklegt er að viðskiptafræðideild Háskóla Íslands yrði af

Mean = 3.84

Standard Deviation = 1.25

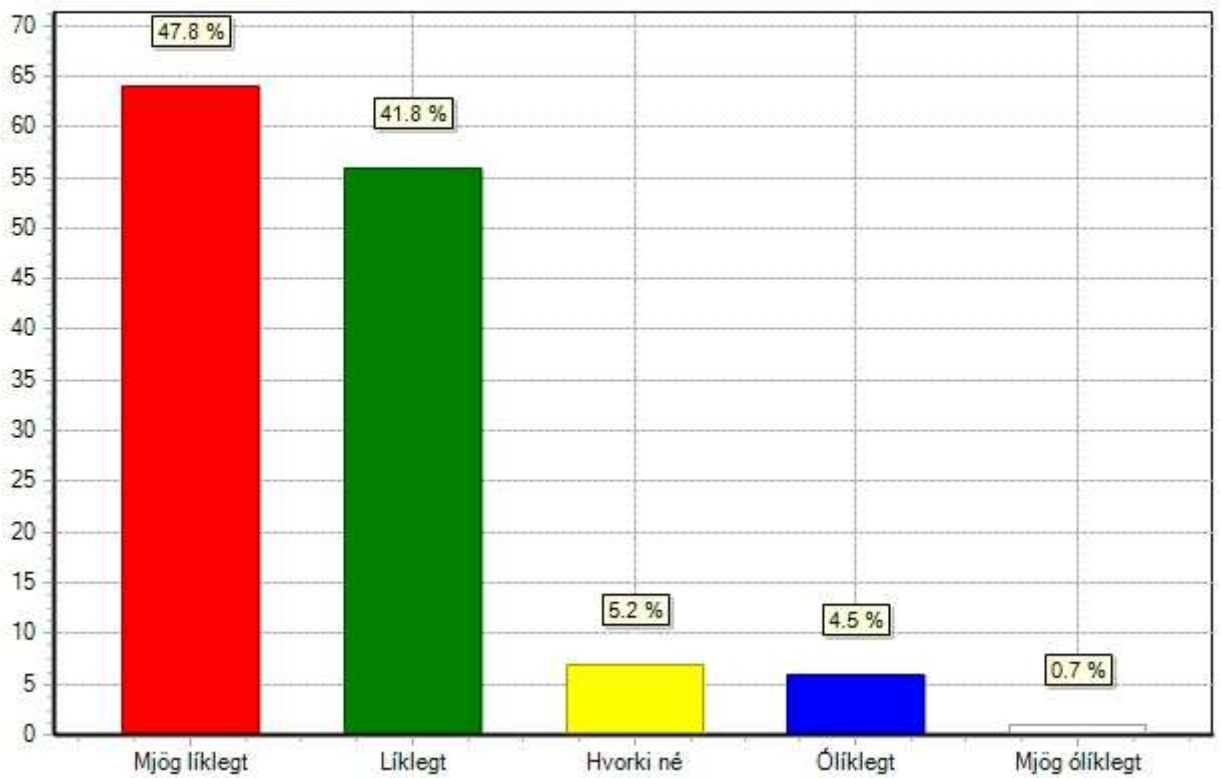


Hversu líklegt eða ólíklegt er að þú myndir mæla með námi við viðskiptafræðideild Háskóla Íslands?

Hversu líklegt eða ólíklegt er að þú myndir mæla með námi við viðskiptafræðideild Háskóla Íslands?

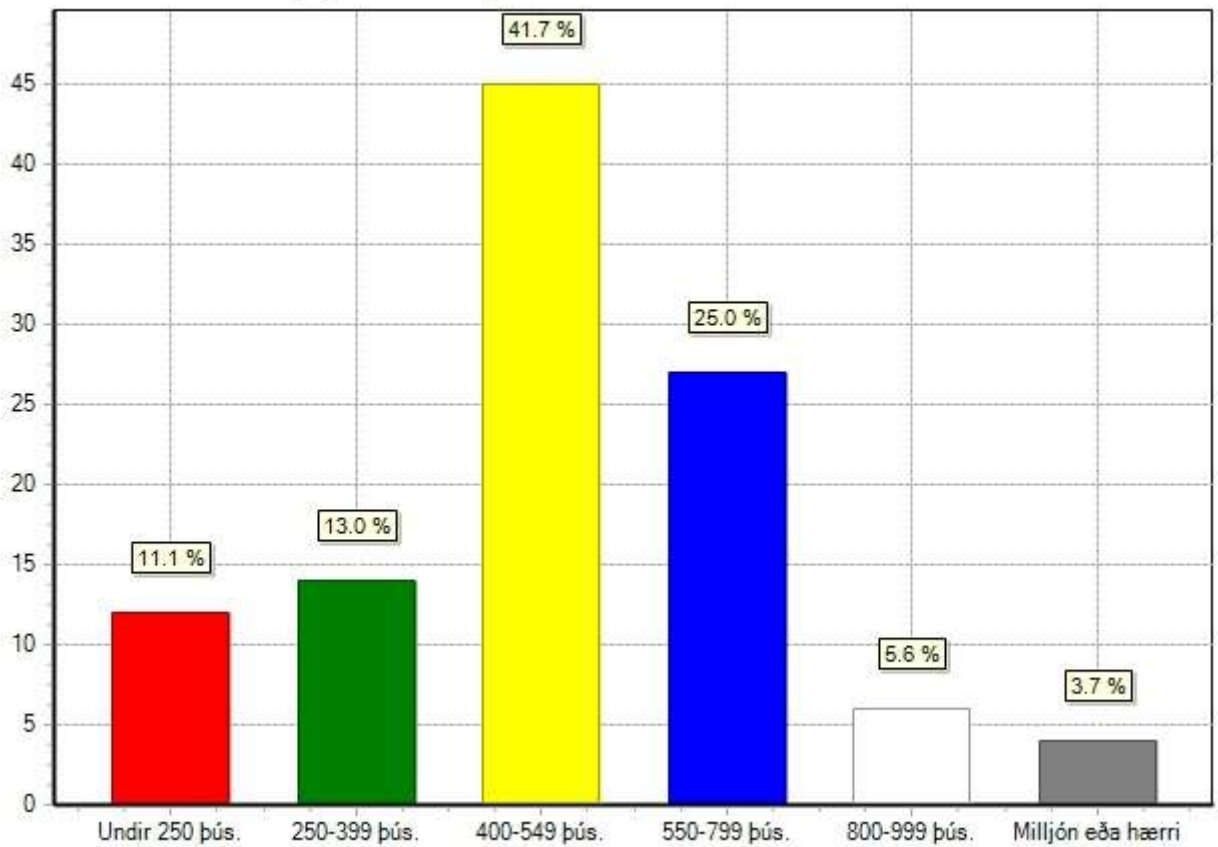
Mean = 4.31

Standard Deviation = 0.83



Á hvaða bili eru heildartekjur þínar á mánuði, fyrir skatt

Á hvaða bili eru heildartekjur þínar á mánuði, fyrir skatt



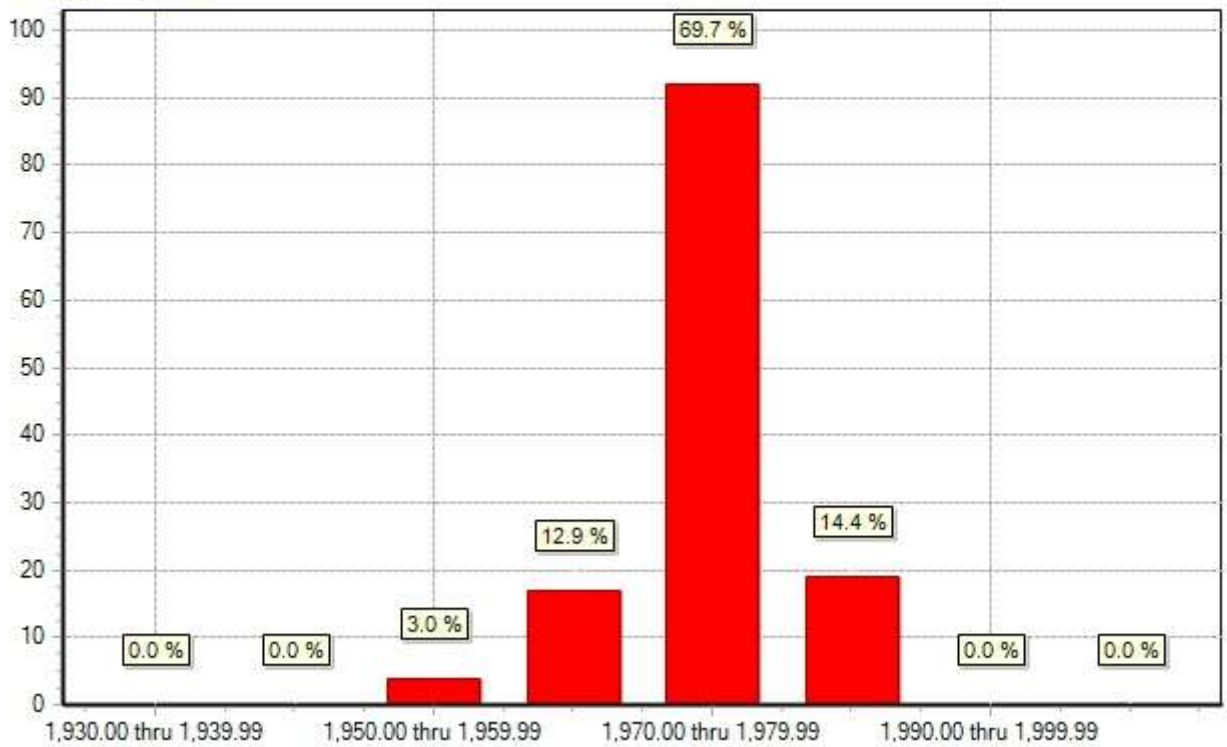
Hvaða ár ertu fædd(ur)?

Hvaða ár ertu fædd(ur)?

Mean = 1,974.72

Min = 1,955.00, Max = 1,983.00

Median = 1,977.00



Kyn? (spyrill skráir)



Generated: 1/13/2010 4:30:55 AM